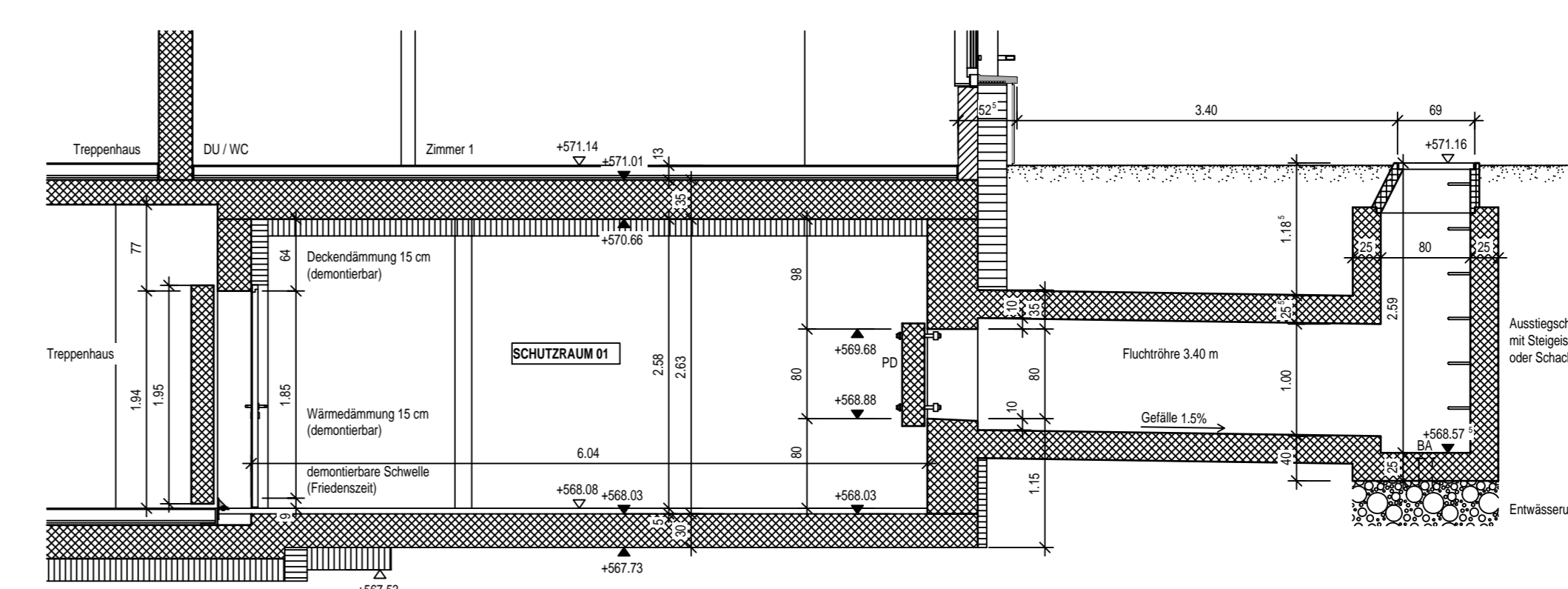


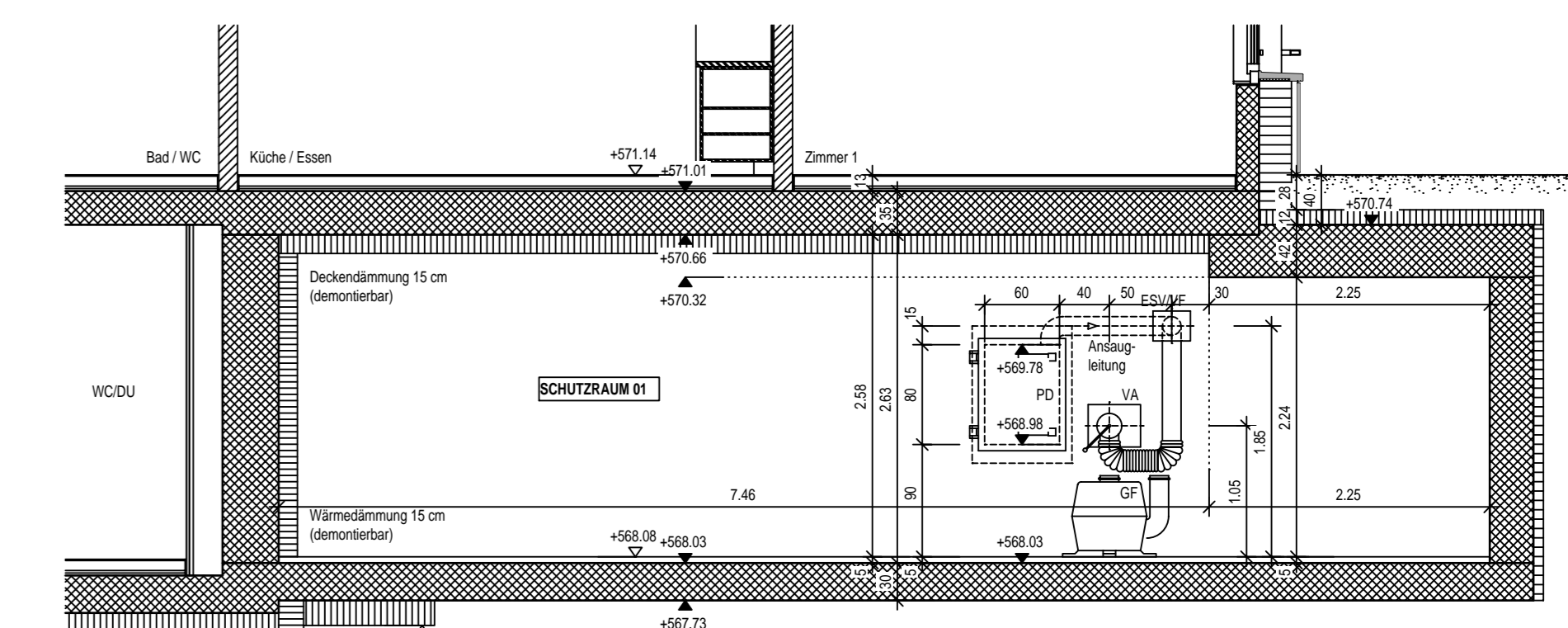
Grundriss 1:50, Schutzraum 01 Untergeschoss Haus D

Schutzraum

Die beiden Schutzräume zu zeichnen, die wurden mir zugeteilt. Bis hierhin, war das die spannendste und lehrreichste Aufgabe. Ich konnte sehr viel mitnehmen. Beim zeichnen muss man immer an alles denken, doch beim Schutzraum gibt es nochmals andere Vorschriften, an die man denken muss.



Schnitt B 1:50



Schnitt A 1:50

A12220 Uitikon Waldegg Baufeld H

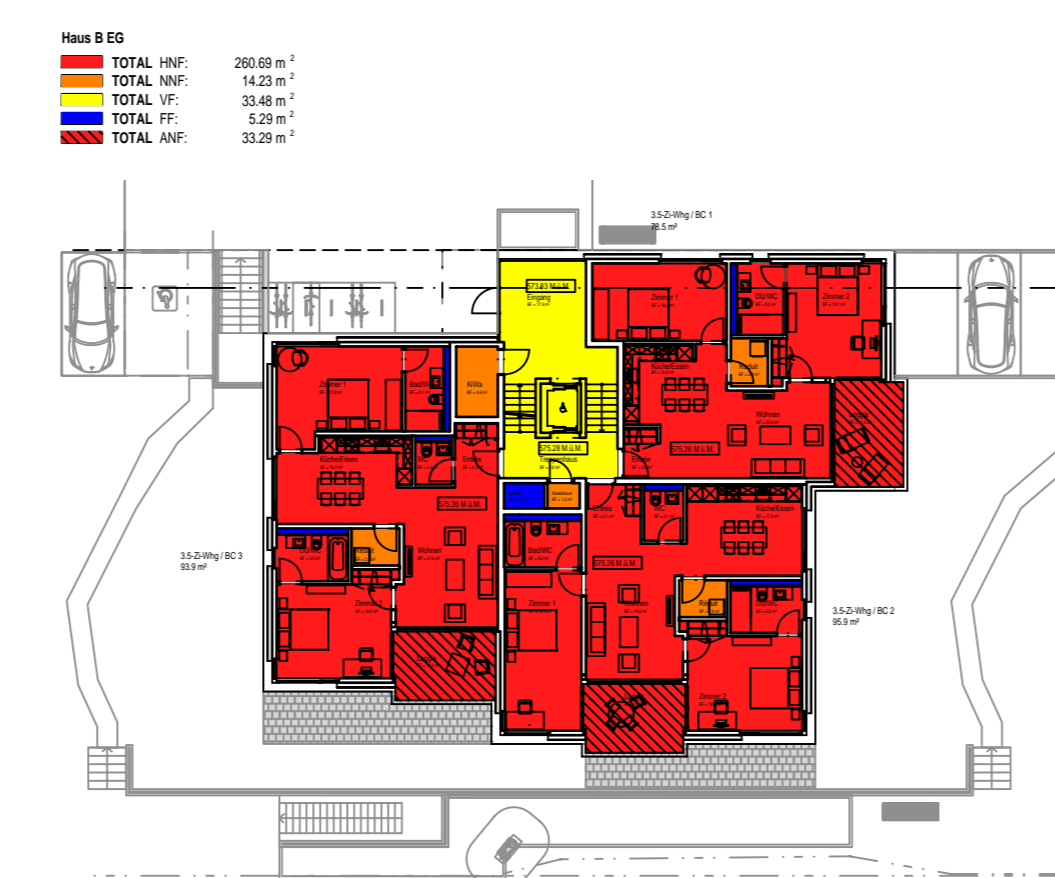
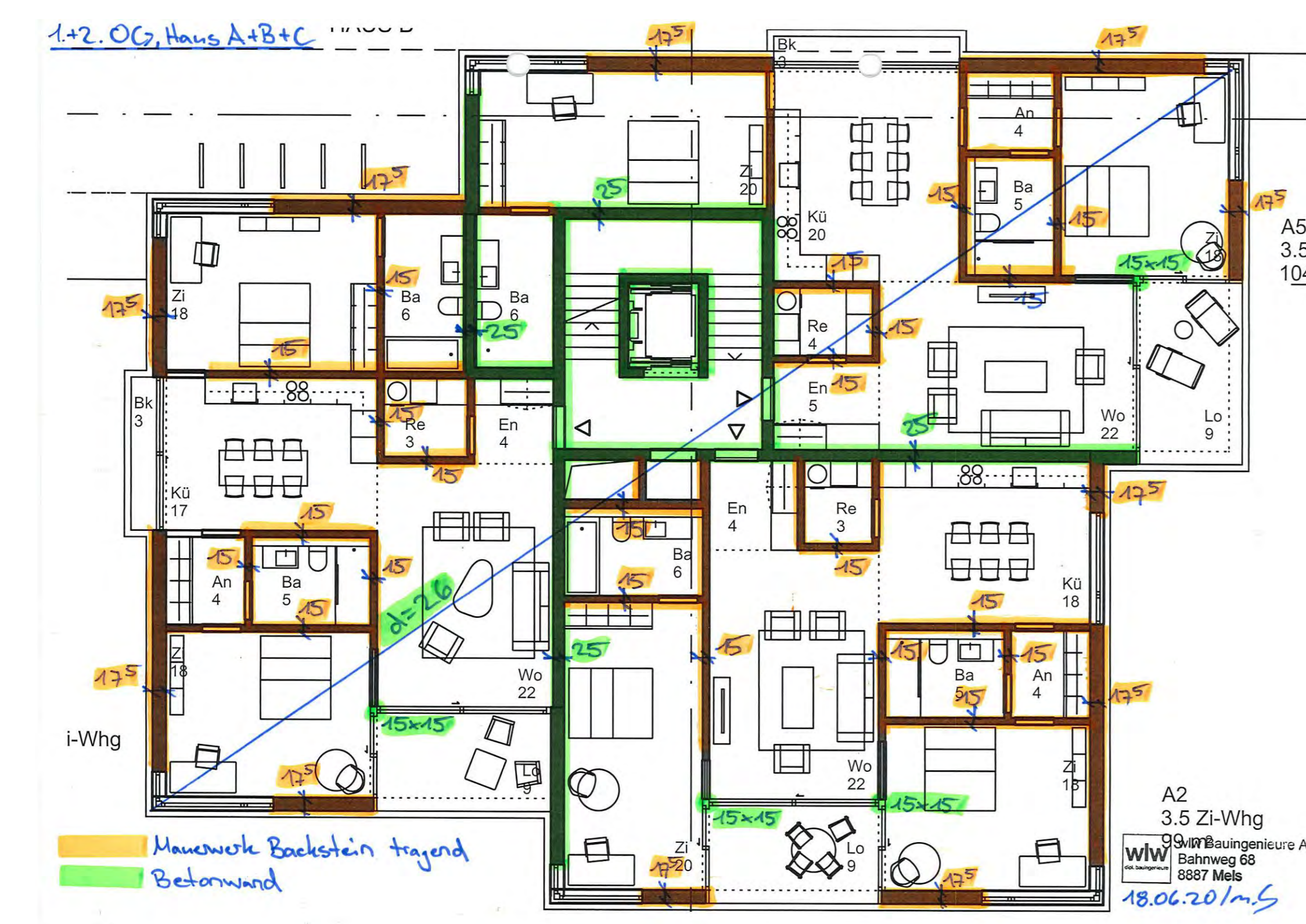
Am 24. Juni 2020 wurde ich in das Projekt A12220 Uition Waldegg Baufeld H zugeteilt. Das Projekt wird durch den Ulrich Bachmann geführt, ein weiterer Zeichner ist; Thomas Huber.



Visualisierung

Vordimensionierung Tragstruktur Massivbau

Meine erste Aufgabe im Projekt war, vom Bauingenieuren die neuen Angaben der Wandstärken bei unseren Plänen zu ändern.



SIA 416

Die Norm beschränkt sich auf das Definieren von Flächen und der aus ihnen abgeleiteten Volumen. Das ganze wird in verschiedene Gruppen aufgeteilt. Dies wurde in allen sechs Häusern vom UG bis ins 2.OG durchgeführt.

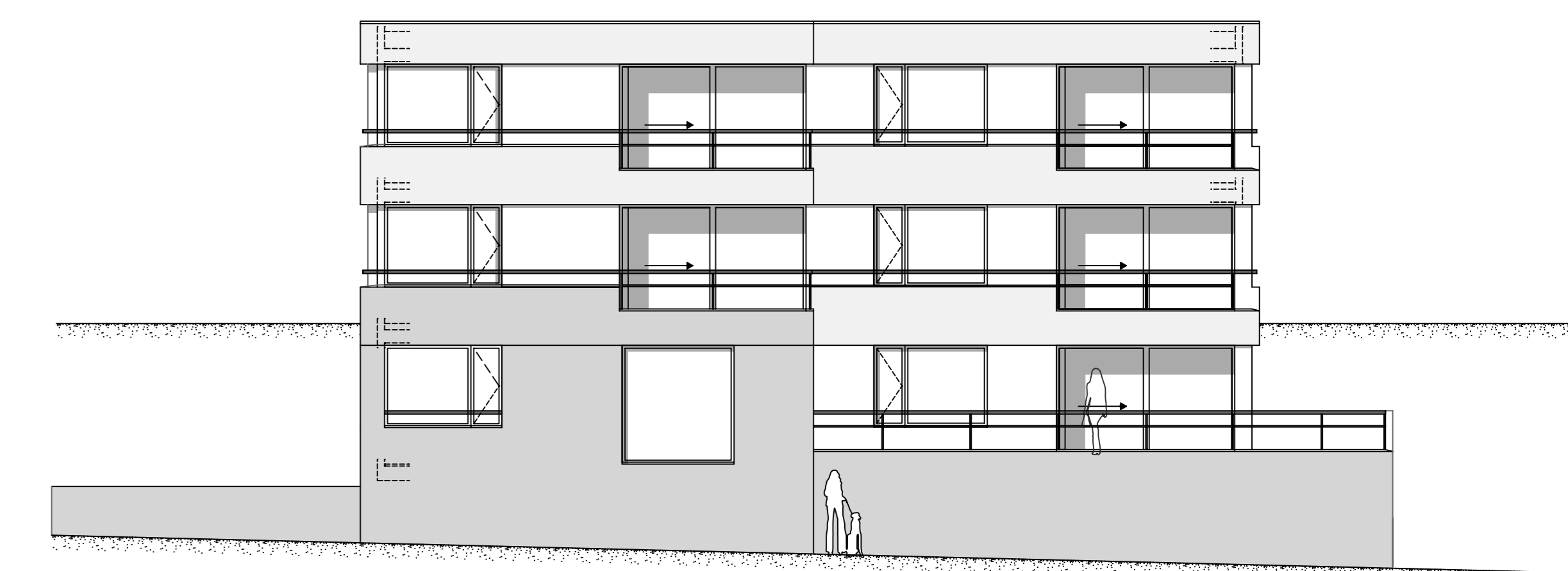
Weitere Aufgaben

- Elektroraum neu gezeichnet
- vier Nasszellentypen gezeichnet
- & seit dem 27.10.2020 arbeite ich an der Musterwohnung



Fassade

Ich habe die Fassade selbst aufgerissen und gezeichnet. Meine Arbeitskollegen haben einfach noch weiter daran rum gebastelt, wegen der Struktur der Fassade.

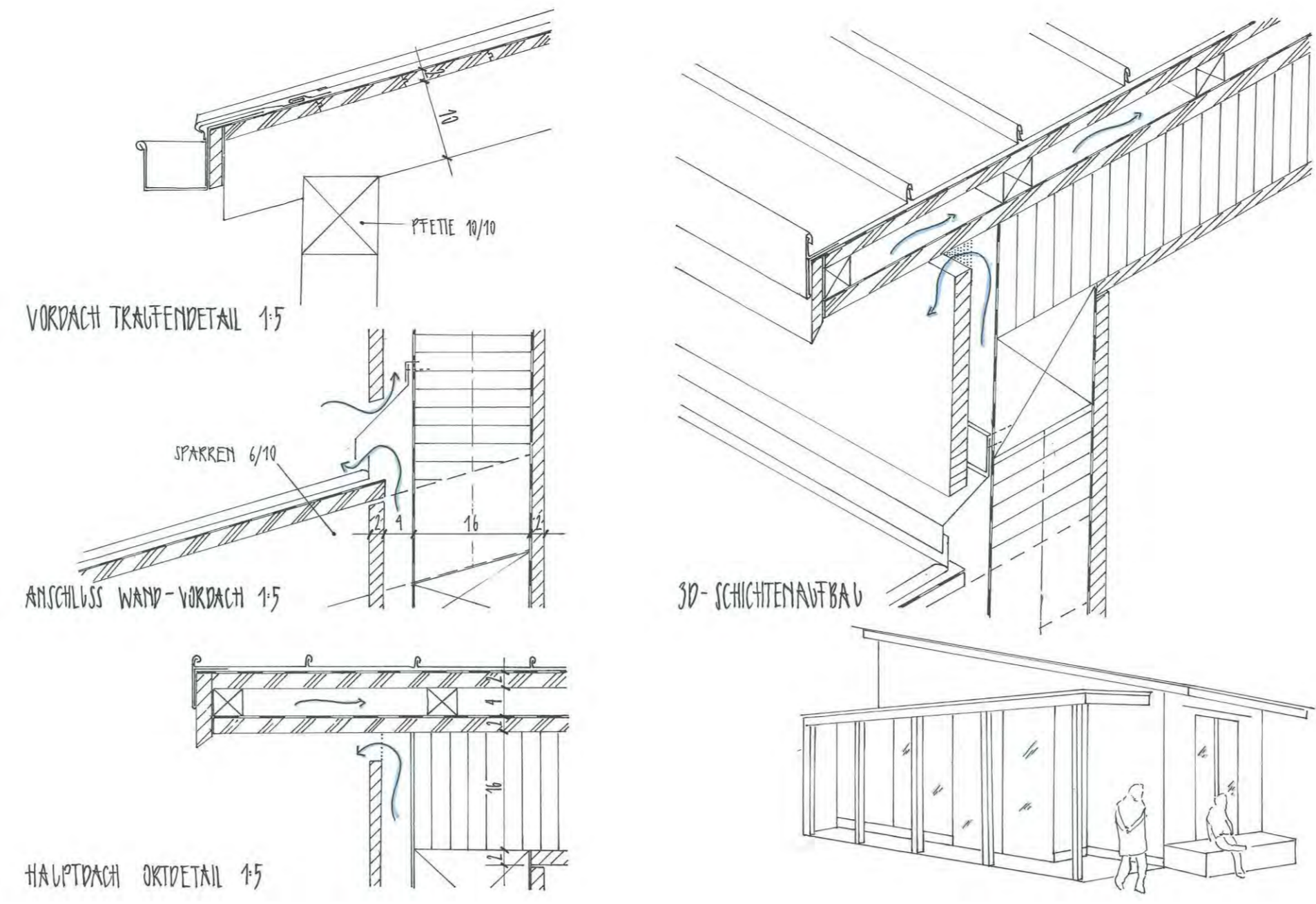


West Fassade



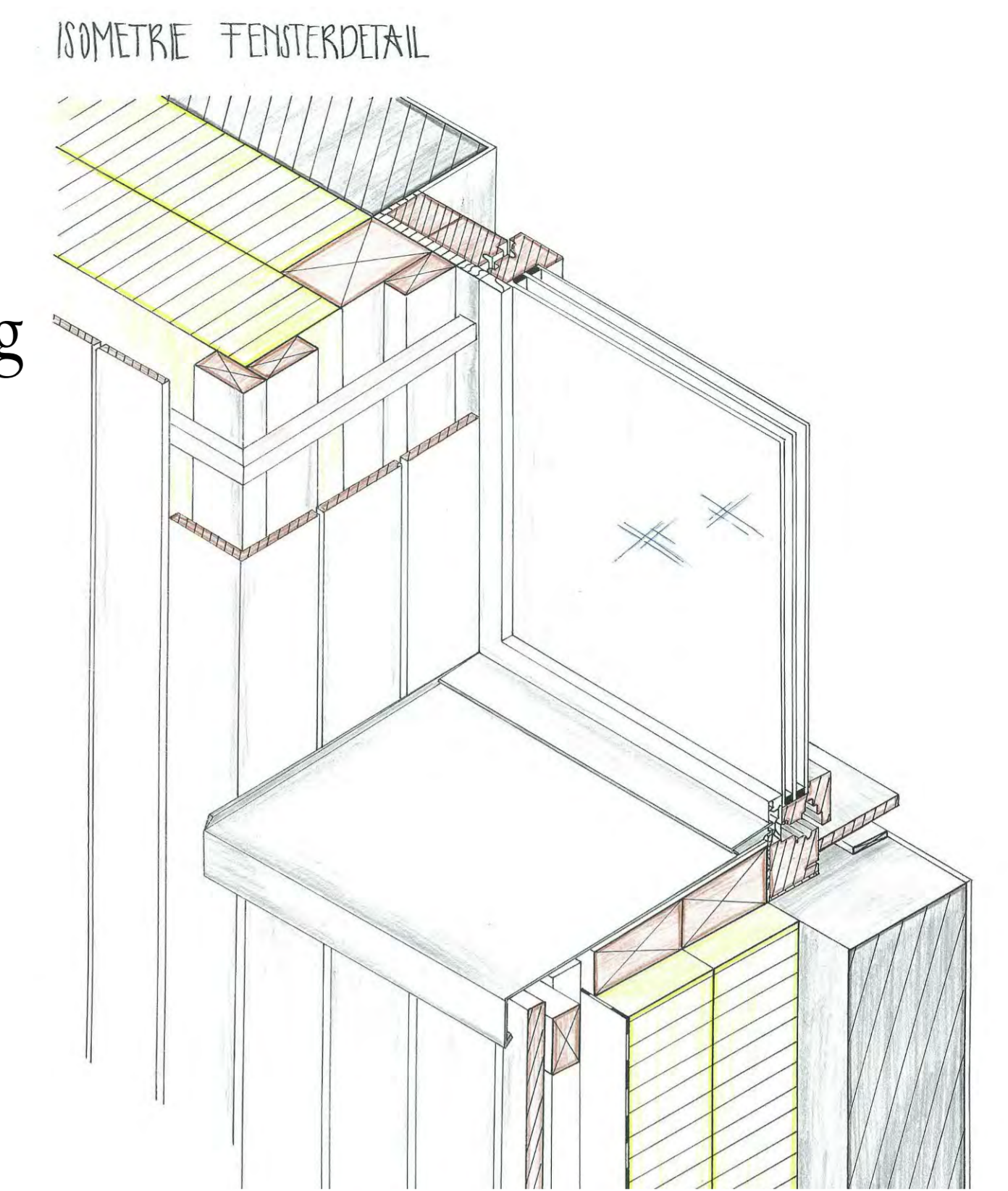
Itakura Core House

Es war ein kleines Projekt von der Schule.
Wir mussten Schnitte sowie eine Isometrie von dem Itakura Core House zeichnen, dass in Mamonoura, Japan liegt.



Isometrie von einem Fenster

Ich habe mich bei diesem Detail für eine Isometrische Axonometrie entschieden, was so viel bedeutet wie, die Linienführung ist immer im Winkel 30° / 30° anzuordnen.



Ausbildung im Betriebe | Schule | ÜK

Ideen sind nur Ausgangspunkte. Um zu wissen, was man zeichnen will, muss man zu zeichnen anfangen.

-Pablo Picasso-

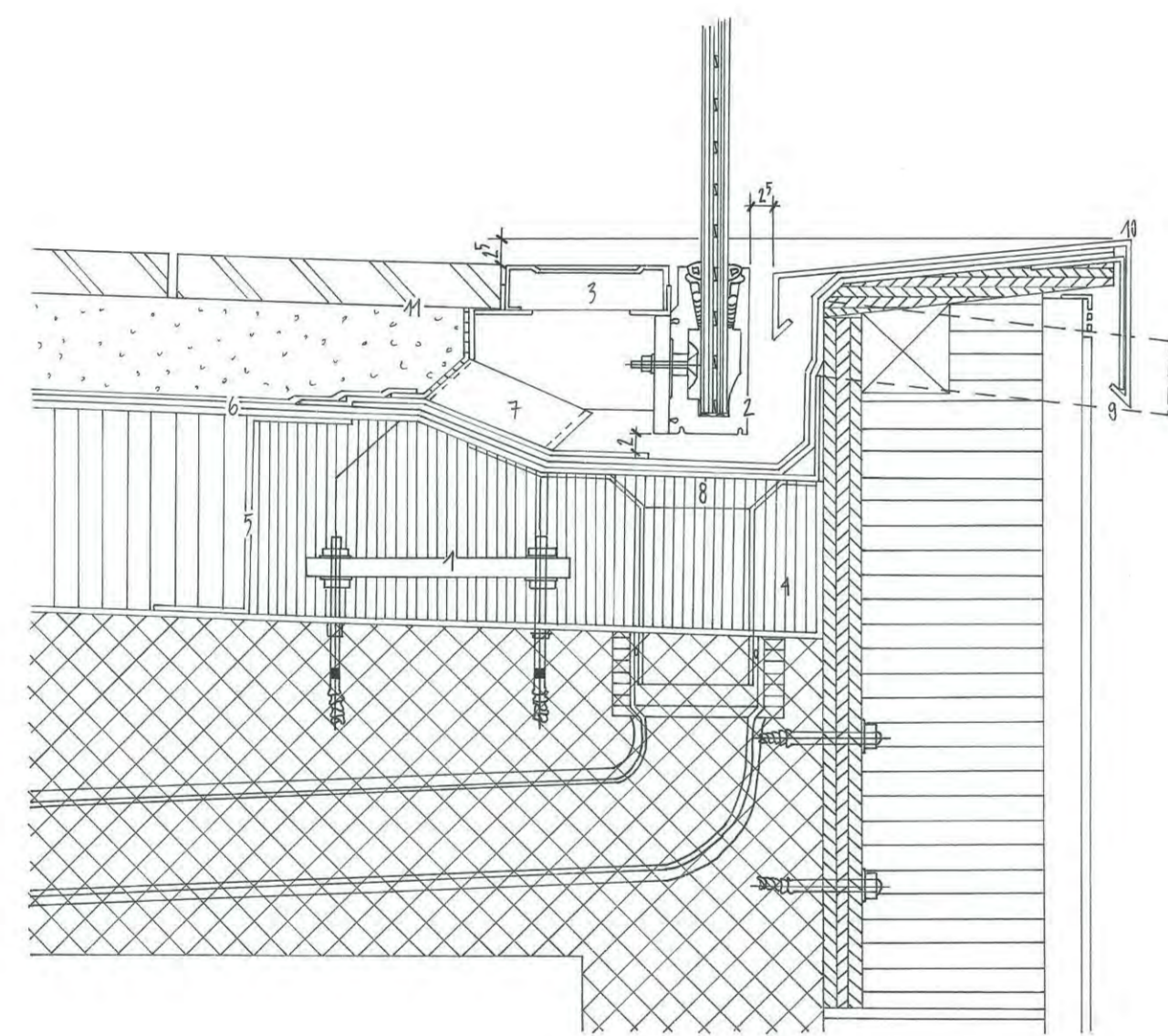


3-Punkt Perspektive

Skizze

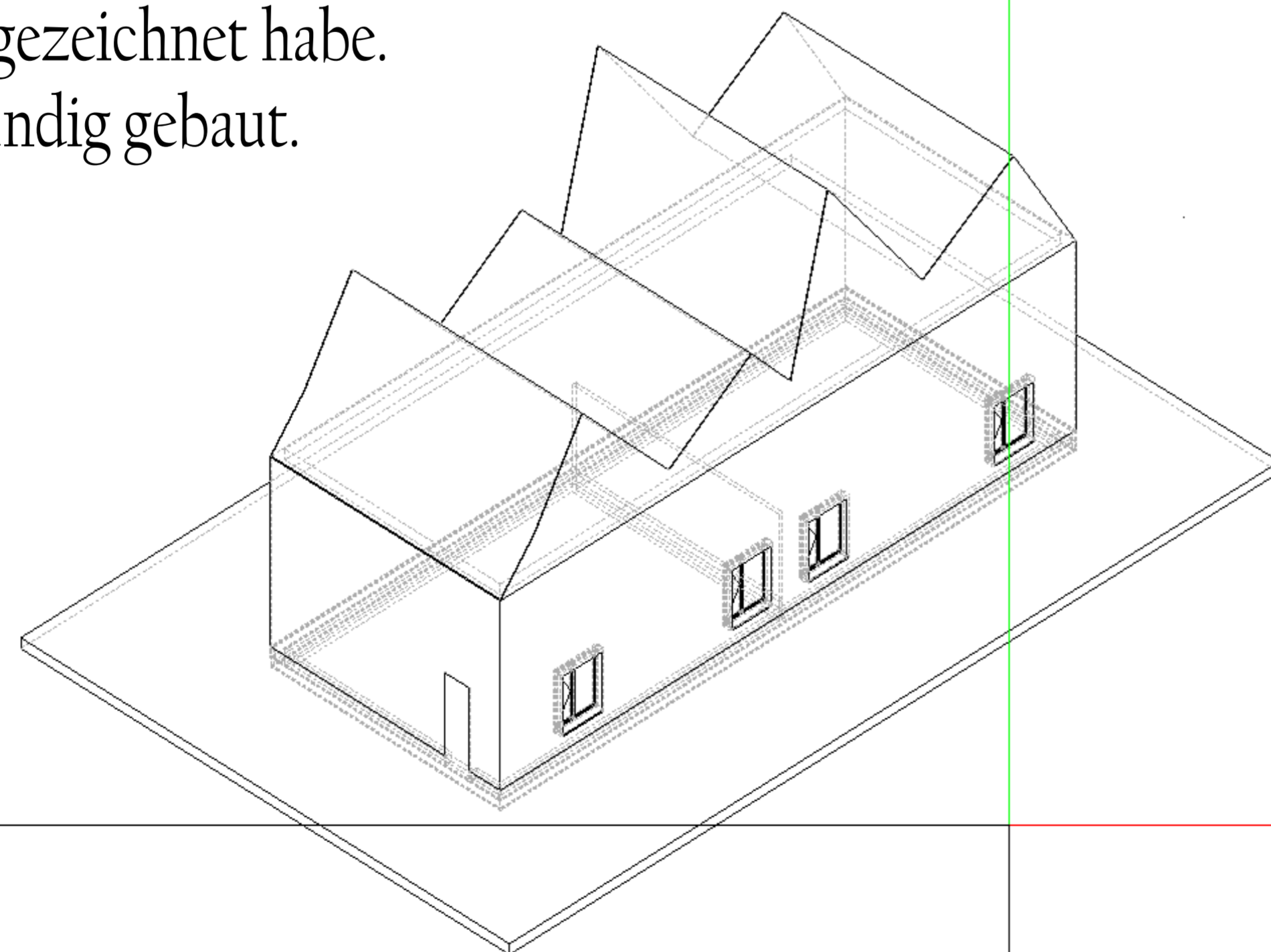
Wieso ein Totenkopf?
Ich gib ganz offen zu... ich kann keine Menschen zeichnen, noch nicht :)
Also habe ich mich mal an den Schädel eines Menschen herangetastet.

GANZGLASGELÄNDER - DETAIL



Ganzglasgelande

Viel Zeit wurde in dieses Detail investiert, ein sehr komplexes Detail das ich 1:5 gezeichnet habe.
Das Geländer wird flächenbündig gebaut.



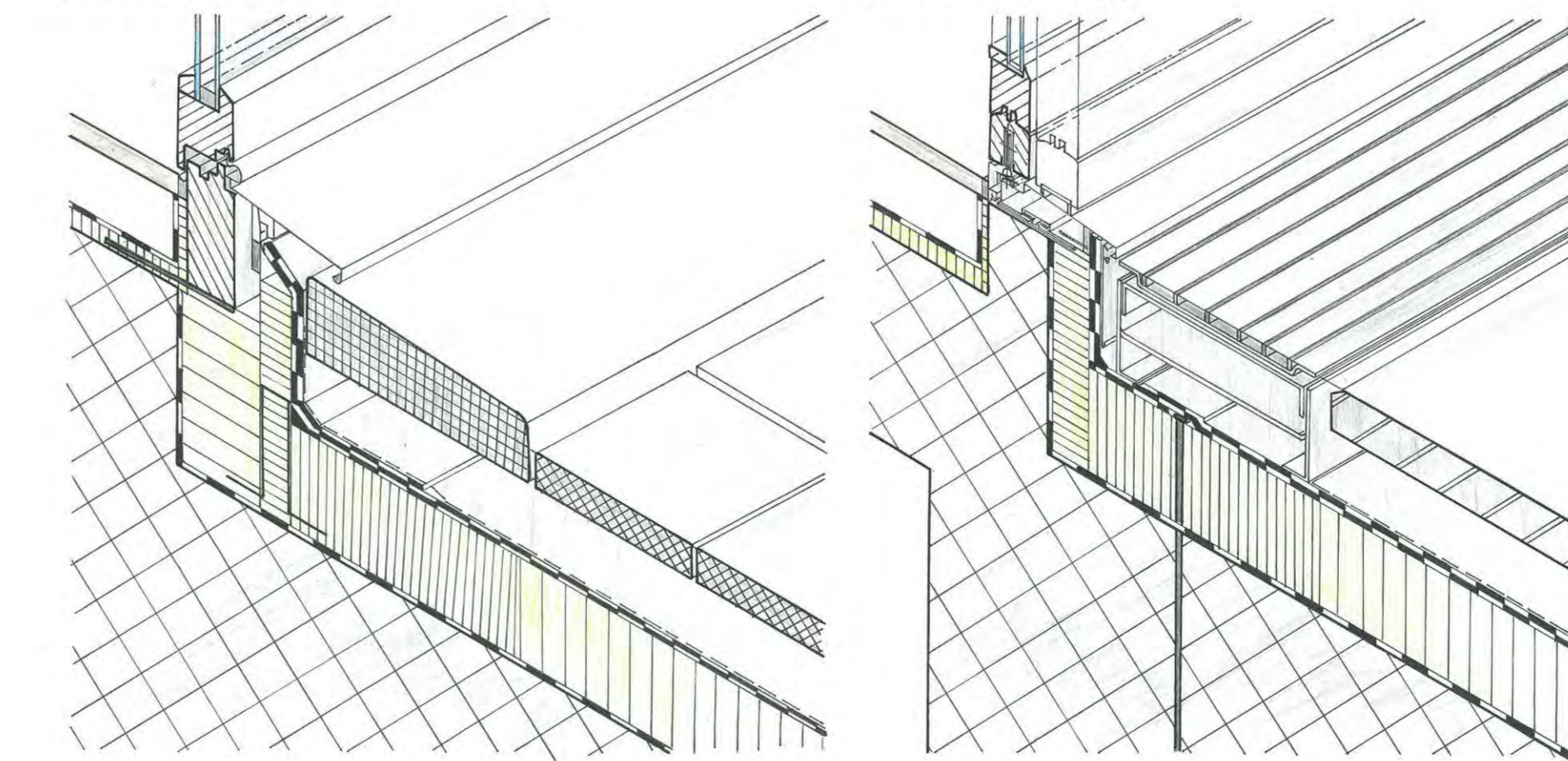
Allplanschulung

Am 26.10.2020 hatten wir eine Schulung, von unserem Zeichnungsprogramm mit einigen Mitarbeiter. Wir haben vor allem 3D Objekte gezeichnet.

BALKONTÜRE MIT OHNE SCHWELLE

BALKONTÜRE MIT SCHWELLE

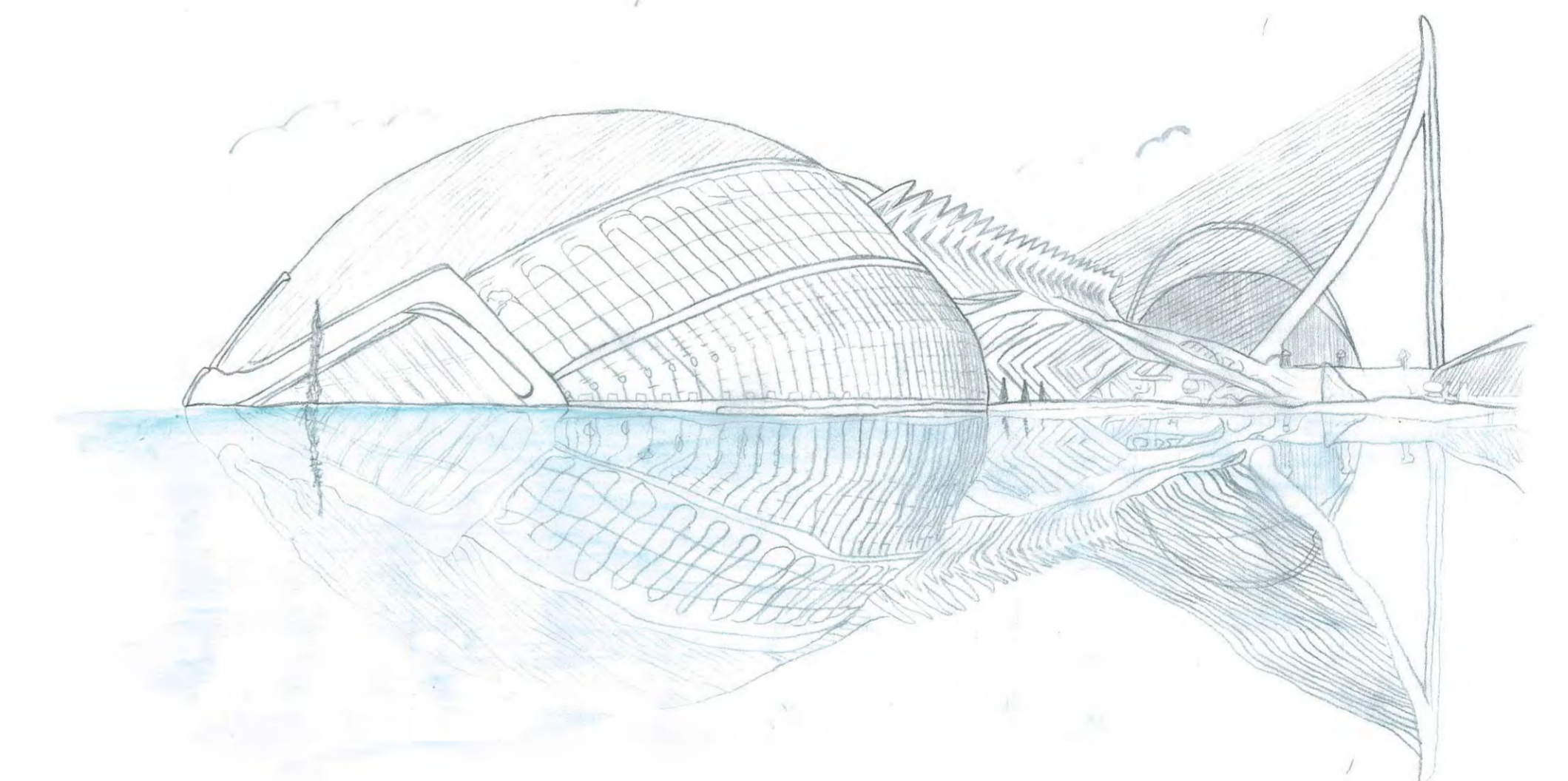
KALTTÜRWÄRMER AUSGANG



BODENANSTRICH PARKETT HÖRER/ABSORBER TÜR/SCHWELLE RETON	21001 21002 21003 21004	VERGEMELTBAND ZEHEHPLATTE GELÜT TRICHTERLESE ABSCHÜTTUNG WÄRMEDÄMMUNG DAMPFERSCHÜBDE RETON	11001 61001 21001 61002 21001 21001	BEWEHRTEBETON PARKETT HÖRER/ABSORBER TÜR/SCHWELLE RETON	21001 21001 21001 21001 21001	BEWEHRTEBETON ZEHEHPLATTE GELÜT SCHWELLENSTREIFEN PARKETT/ABSORBER WÄRMEDÄMMUNG DAMPFERSCHÜBDE RETON	61001 61001 21001 61001 21001
---	----------------------------------	---	--	---	---	---	---

ÜK 3

Der ÜK 3 wurde wegen dem Covid19 in die Sommerferien2020 verschoben. Uns wurde das Thema "Kunst am Bau" zugeteilt. Für mich war direkt klar, dass ich den Bau von den beiden Architekten Santiago Calatrava und Félix Canela nehme.
Spanien - Valencia Ciutat de les Arts i les Ciències.
Auch Stadt der Künste und Wissenschaft genannt.



Balkontür mit & ohne Schwelle

Dieses Thema behandelten wir in der Schule unter dem Überthema Fenster.
Wichtig zu beachten ist das Hindernisfreie Bauen. Bedeutet, dass der Übergang in der Höhe auf den Balkon nicht mehr als 2,5 cm übersteigen darf!
Danach muss auch eine Schwelle vor dem Fenster platziert werden, dass das Wasser bei einem Rückstau dort ablaufen kann.

Hab keine Angst vor der Perfektion, du wirst sie nie erreichen. - Salvador Dali
Selina Schwarz | 03.12.2020 | 3. Lehrjahr | atelier ww