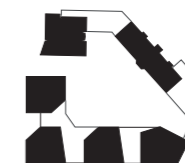




Level +1



Quartierplan
Hotel Derby, Davos - Graubünden



In unmittelbarer Nähe zum „Dorfseeli“ und der Parsennbahn stellt das Areal Derby städtebaulich durch seine Grundstückgrösse einen markanten Baustein in der Dorfbildung des bekannten Kur- und Wintersportorts Davos in Graubünden dar.

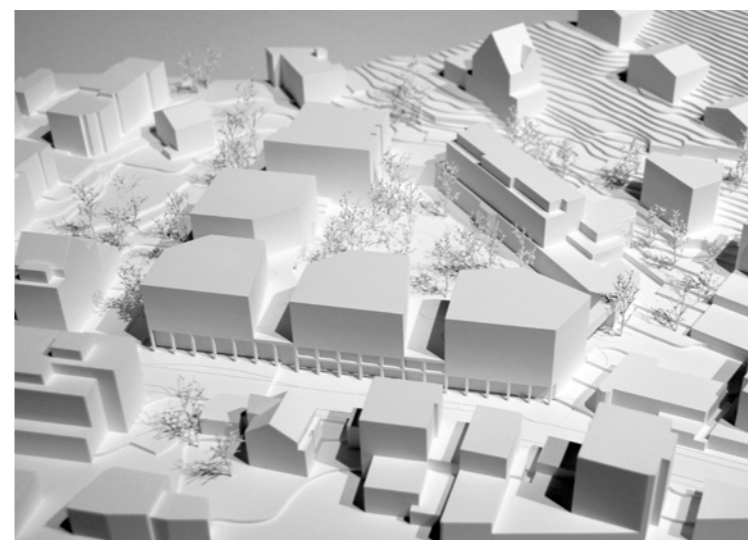
Die das Tal und die Ortschaft bestimmende Achse von Bahnlinie (Rhätische Bahn), Hauptstrasse Promenade und „Landwasser“ verläuft in unmittelbarer Nähe des Quartierplanperimeters. Hierbei schliesst die Promenade direkt östlich an das Grundstück an und bildet eine wichtige öffentliche Gebäudekante des Quartierplan Perimeters aus.

Das QP- Richtprojekt kräftigt und bespielt mit seiner architektonischen Ausformulierung einer Arkade in Richtung Promenade den öffentlichen Raum.

Die aus einem Sockel bestehende Randbebauung entlang der Promenade löst sich in der Höhe in einzelne darauf platzierte Kuben auf, welche der städtebaulichen Körnung der näheren Umgebung entsprechen. Dies ermöglicht eine spannende und vielfältige städtebauliche Situation.

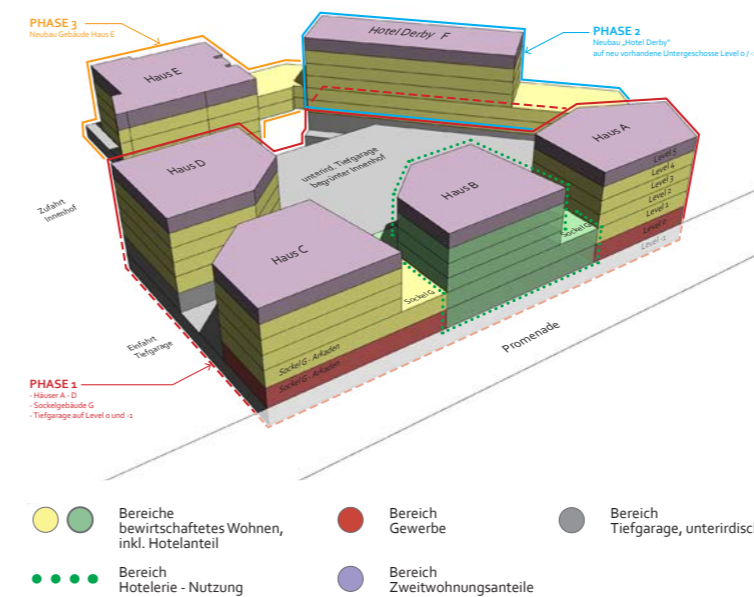
Der „Rücken“ der Bebauung im Nordwesten des QP- Perimeters wird durch das Baufenster F gebildet. Das Baufenster F ist leicht erhöht platziert am Hangfuss, in Anlehnung an die heutige Situation.

In Verbindung mit der neuen Randbebauung an der Promenade umschliessen die geplanten Baukuben einen grossen Freiraum –Innenhof, in dem eine grosszügige und abwechslungsreich gestaltete Grünanlage vorgeschlagen wird.

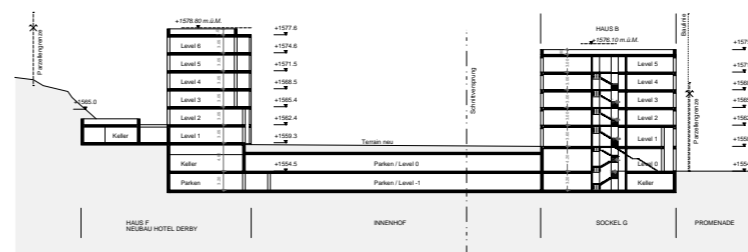


Modell M 1: 500

Studie Bauphasen



Schnitt



Status: genehmigter Quartierplan, Projekt in Planung
Jahr: seit 2016

Bauherrschaft: Swiss Property Management AG
Raumplaner: von Ballmoos, Siedlungsplanung HTL
Landschaftsarchitekt: Hansjoerg Jauch
Verkehrsplaner: Enz & Partner GmbH

Baukosten: vertraulich
Gebäudevolumen: ca. 115'000 m³
Geschossfläche: ca. 33'000 m²